

# Поиск вуза для обучения

На портале [инклюзивноеобразование.рф](http://инклюзивноеобразование.рф) можно подобрать вуз по региону, профессии и индивидуальным условиям.

При подборе вуза можно указать регион, направление, тип нозологии – и получить точный список подходящих вузов России.

Также на портале можно пройти профтестирование, чтобы определиться с нужным направлением обучения.

## Разделы профтестирования:

- «Якоря карьеры» – тест определяет сильные профессиональные стороны;
- Тест Голланда – помогает распознать профессиональный тип личности.

Победа или призовое место в Национальном чемпионате «Абилимпикс» даёт дополнительные баллы при поступлении – их количество каждый вуз определяет самостоятельно.

Все новости и анонсы событий инклюзивного высшего образования



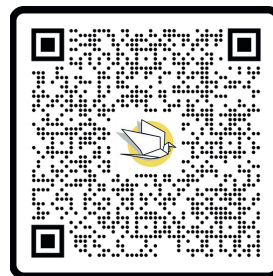
## инклюзивноеобразование.рф

Портал с полезными материалами для студентов и абитуриентов с инвалидностью и ОВЗ

## Если остались вопросы:

Можно позвонить в ресурсный учебно-методический центр (РУМЦ) вашего региона.

Номера телефонов РУМЦ указаны на портале в разделе «Контакты»



## Меры поддержки людей с инвалидностью и ОВЗ при поступлении в вузы



- В чём разница между отдельной и особой квотой?
- Какие особенности приёма для людей с инвалидностью и ОВЗ?
- Как подобрать вуз?

## Что такое особая квота?

Особая квота – это часть бюджетных мест (не менее 10% по одному направлению), которую вуз выделяет для абитуриентов с особой жизненной ситуацией, в том числе – с инвалидностью.



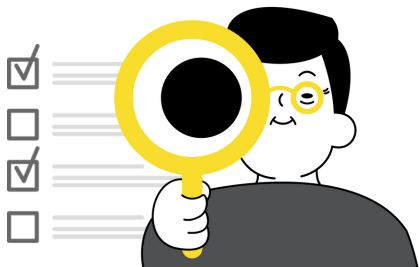
Квоту можно использовать, поступая на программы бакалавриата и специалитета, однако поступить в магистратуру по особой квоте нельзя.

## Кто имеет право поступать по квоте:

- дети-сироты и дети, оставшиеся без попечения родителей;
- дети-инвалиды;
- инвалиды I и II групп;
- инвалиды с детства;
- инвалиды вследствие военной травмы или заболевания, полученных на военной службе, всех групп;
- ветераны боевых действий.

Если инвалидность I, II или III группы была присвоена после окончания вуза, то можно воспользоваться квотой для получения второго высшего образования на бюджетной основе.

Лица с ОВЗ претендовать на поступление в рамках особой квоты не могут.



## Особенности приёма

Подать документы можно в 5 вузов и по 5 направлениям в каждом; на всех конкурсах можно воспользоваться особой квотой.

Можно участвовать одновременно как в общем конкурсе, так и по особой квоте. Главное – указать об этом в заявлении на поступление.

Зачисление студентов по любой из квот считается приоритетным и проходит раньше основной волны.

При очной сдаче вступительных экзаменов абитуриенту с инвалидностью должны обеспечить беспрепятственный доступ в здание вуза, аудитории, уборные и другие помещения.

По запросу абитуриента с ОВЗ предоставляется ассистивный помощник.



Если в одном конкурсе особой квотой воспользуются больше 10% от общего числа бюджетных мест, то приём будет осуществляться на конкурсной основе.

Абитуриенты с наибольшим количеством баллов за экзамен или ЕГЭ будут зачислены по особой квоте, а остальные переместятся в общий конкурс.

## Что такое отдельная квота?

Отдельная квота – тоже часть бюджетных мест, выделенная для отдельной категории абитуриентов.

## По отдельной квоте могут поступить:



- Герои России и их дети;
- обладатели трёх орденов Мужества и их дети;
- участники СВО и их дети;
- дети, чьи родители воевали за пределами России;
- дети участников боевых действий на территории России;
- дети погибших от COVID-19 медработников.

Отдельная квота позволяет поступить без вступительных испытаний или зачёта баллов ЕГЭ.

Если направление предполагает творческие или спортивные вступительные испытания – их придётся пройти. Чаще всего это касается направлений дизайна, театра, журналистики, физкультуры и других.

Если абитуриент с приоритетным правом на зачисление не пройдёт по отдельной квоте, он может участвовать в общем конкурсе – в том же вузе или другом.

